

ALLIGATOR

macht's einfach.



HELDEN DER FASSADE FÜR SCHUTZ UND SICHERHEIT.

Miropan, Kieselit und Orbit sind Namen, die Erfolgsgeschichte schreiben. Mit klarem Leistungsversprechen hält unser Fassadensortiment das passende Produkt für jede Anwendung bereit. Egal, ob universell oder speziell, modern, natürlich oder flexibel – schöne Fassaden zu erschaffen, ist mit diesen Profis ganz einfach.

GÜLTIG AB 04/2021

ÜBERSICHT ANWENDUNGSGEBIETE



Anwendungsgebiet	Miropan-Universal	Miropan-Plus	Miropan-Elast	Miropan-Klassik	Kieselit-Fassadenfarbe	Kieselit-Fusion	Orbit-Hausfarbe	Orbit-Hybrid	Diffundin-Holzfarbe ⁺
Beton	●	●	●*	●	●	●	●*	●*	
Porenbeton	●	●		●	●	●			
Waschbetonplatten	●	●		●	●	●			
Gasbeton	●	●		●	●	●			
Elastische Altanstriche			●				●	●	
Gerissene Fassaden			●						
Faserzementplatten	●	●		●	●	●			
Hart-PVC							●	●	●
Holz – nicht maßhaltig							●		●
Kunstharzputz	●	●	●	●		●	●	●	
Silikonharzputz, Silikonharzfarbe	●	●	●	●	●	●	●	●	
Silikatputz, Silikatfarbe	●	●		●	●	●			
Mineralputz	●	●		●	●	●			
Kunststoffuntergründe**							●	●	●
Zink							●	●	●
Sichtmauerwerk***	●	●		●	●	●			
Beanspruchte Flächen im Innenbereich							●		
Metallflächen**							●	●	
WDV-Systeme	●	●		●	●	●			

*CO₂-dicht (mit Prüfzeugnis) **Probefläche anlegen ***Es ist mit durchschlagenden Inhaltsstoffen zu rechnen.

MIROPAN-SILICON-BESCHICHTUNGEN

Miropan – moderne Fassadenfarben für Schutz und Sicherheit.

Miropan-Produkte stehen für moderne, zeitgemäße, zukunftsorientierte Fassadenfarbenlösungen. Für jede Anforderung gibt es das passende Produkt: Die Allrounder-Farbe Miropan-Universal ist in nahezu allen Situationen die richtige Wahl, die leistungsstarke Miropan-Plus punktet mit einem hohen Maß an Sicherheit. Für das besonders anspruchsvolle oder besonders wirtschaftliche Projekt bieten wir die spezialisierte Miropan-Elast und unsere wirtschaftliche Miropan-Klassik an.

Die Produkte von Miropan sind auf nahezu allen Untergründen einsetzbar und garantieren ein höchstes Maß an Sicherheit sowie maximalen Schutz der Bausubstanz. Sie sind langanhaltend sauber, extrem wasserabweisend und diffusionsfähig.

Die seit Jahrzehnten auf dem deutschen Markt bewährten Produkte sind alle mit der **Guard-Technologie** vor frühzeitigem Algen- und Pilzbefall geschützt.



DER ALLESKÖNNER MIT NEUEN EIGENSCHAFTEN.



Verbesserte Qualität: jetzt in Farbbeständigkeitsklasse A

MIROPAN-UNIVERSAL

Universell für nahezu alle Untergründe einsetzbar war die Silicon-Fassadenfarbe schon immer. Jetzt kann sie mit der Silicon-Hybrid-Technologie noch mehr und belegt das mit der Farbbeständigkeitsklasse A. Dank der verbesserten Rezeptur lassen sich nun auch intensive Farbtöne langanhaltend und sicher realisieren. Miropan-Universal ist von Pastellfarben bis zu kräftigen Farbtönen das Nonplusultra bei der Fassadengestaltung und für nahezu alle Untergründe geeignet, das Ergebnis überzeugt auf ganzer Linie. Mit der Miropan-Universal geht es einfach, schnell und bunt. Ohne Kompromisse.

Einsatzgebiete:

- | Auf allen mineralischen Untergründen (Putze, Beton und Mauerwerk)
- | Tragfähige, mineralische und organische Altanstriche
- | Sockelflächen
- | WDV-Systeme

Weitere Leistungsmerkmale:

- | Langanhaltend saubere Fassaden
- | Hohe Diffusionsfähigkeit
- | Geringe Wasseraufnahme
- | Als Grund-, Zwischen- und Schlussbeschichtung geeignet
- | Mineralischer Charakter
- | Spannungsarm
- | Leicht zu verarbeiten
- | Guard-Technologie

DIE NEUEN VORTEILE:

- | Jetzt in der **Farbbeständigkeitsklasse A**, gemäß BFS-Merkblatt Nr. 26
- | Dadurch **noch universeller** einsetzbar, da keine Einschränkungen bei den Farbtönen bestehen. Auch kräftige Farbtöne bleiben langfristig stabil.
- | Reduzierung der **Rollstreifigkeit**
- | Optimierte **Ausbesserungsfähigkeit**

ALLFAcool
mitTSR-Technologie

MIROPAN-PLUS

Neu!



Leistungsstark – neu im Sortiment.

Neu im Sortiment, vereint die Miropan-Plus Leistungsstärke mit einer universellen Einsatzfähigkeit. Sie punktet besonders durch ein Plus an Schutz der Bausubstanz. Siliconharzfarbe für langanhaltend saubere, schnellabtrocknende Fassaden.

Eigenschaften:

- | Hohe Diffusionsfähigkeit (V1)
- | Hoch wasserabweisend (W3)
- | Schnelle Rücktrocknung nach Niederschlag und Taufeuchte
- | Langanhaltend saubere Fassaden (ohne Mikrobefall)
- | Mikroporös
- | Spannungsarm
- | Unverseifbar
- | Sehr leicht zu verarbeiten
- | Sehr gutes Deckvermögen
- | Guard-Technologie

Einsatzgebiete:

- | Einsetzbar auf mineralischen Untergründen und Putzen
- | Als Renovierungsanstriche auf festhaftenden Silikatfarben- und matten Dispersionsfarben-Anstrichen
- | Intakte WDV-Systeme

MIROPAN-ELAST



Speziell.

Kälteelastische Silicon-Fassadenfarbe mit Nano-Technologie. Mit besonderer Sauberhaltung durch photokatalytische Wirkung.

Eigenschaften:

- | Kälteelastisch
- | Rissüberbrückungsklassen A2 und A3 gemäß DIN EN 1062-7
- | Selbstreinigungseffekt durch Photokatalyse
- | Hervorragende Haftung
- | Mineralische Oberfläche
- | Mit Nanotechnologie
- | Guard-Technologie

Einsatzgebiete:

- | Fein gerissene Untergründe
- | Tragfähige elastische Altanstriche
- | WDV-Systeme
- | Für den vorbeugenden Betonschutz geeignet

MIROPAN-KLASSIK



Wirtschaftlich.

Für wirtschaftliche und rationelle Fassadenbeschichtungen: die solide silicon-verstärkte Fassadenfarbe mit mineralischem Oberflächencharakter.

Eigenschaften:

- | Leistungsstark und wirtschaftlich
- | Wetterbeständig
- | Hoch diffusionsfähig
- | Leicht füllend
- | Guard-Technologie

Einsatzgebiete:

- | Mineralische Untergründe
- | Tragfähige organische und mineralische Altanstriche
- | Intakte WDV-Systeme

KIESELIT-SILIKAT-BESCHICHTUNGEN

Kieselit – Fassadenfarben für natürlich saubere Oberflächen.

Kieselit-Produkte auf mineralischer Basis (Dispersions-Silikatfarben gem. DIN 18363, Abs. 2.4.1) garantieren optimale bauphysikalische Eigenschaften und sind durch ihre hohe CO₂-Durchlässigkeit optimal für die Beschichtung von kalkhaltigen Untergründen geeignet. Das natürliche Bindemittel Kaliwasser-glas sorgt für die einzigartige und unlösbare Verbindung (Verkieselung) mit mineralischen Untergründen.

Die hohe Alkalität der Produkte und die moderate Hydrophobie (Kieselit-Fusion) bewirken einen natürlichen Schutz der Fassade vor Algen- und Pilzbefall. Somit bieten die silikatischen Kieselit-Produkte beste Voraussetzungen für saubere Fassaden – und das ohne Einsatz von Bioziden oder Filmkonservierern.



KIESELIT-FASSADENFARBE



Die Allzweckwaffe.

Silikatfassadenfarbe mit erhöhtem Feuchteschutz für mineralische Untergründe. Durch die hohe Alkalität und Edelkreidung vor Algen und Pilzbefall geschützt. Biozidfrei.

Eigenschaften:

- | Verkieselung mit mineralischen Untergründen
- | Natürlicher, biozidfreier Schutz vor Algen und Pilzbefall
- | Dispersions-Silikatfarben gem. DIN 18363, Abs. 2.4.1
- | Haftung auch auf organischen Untergründen
- | Hoher Feuchteschutz
- | Farbbeständigkeitsklasse B
- | Hoch CO₂-durchlässig
- | Alkalisches
- | sd-Wert < 0,03m

Einsatzgebiete:

- | Denkmalgeschützte Fassadenflächen
- | WDV-Systeme
- | Auf Sanierputzen nach WTA und auf Entfeuchtungsputzen
- | Mineralische und kalkhaltige Untergründe

KIESELIT-FUSION



Leistungsstark.

Lithium-Sol-Silikatfassadenfarbe mit Nanotechnologie. Auf mineralischen und organischen Untergründen einsetzbar. Durch beste bauphysikalische Werte, hohe Alkalität und moderate Hydrophobie vor Algen und Pilzbefall geschützt. Biozidfrei.

Eigenschaften:

- | Sol-Technologie, Verkieselung mit mineralischen Untergründen, Haftung auf organischen Untergründen
- | Lithium-Sol-Silikatfarben gem. DIN 18363, Abs. 2.4.1
- | Selbstreinigungseffekt durch photokatalytische Wirkung
- | Minimierung von Pottasche-Ausblühungen
- | Hohe Kreidungsresistenz
- | Biozidfreier Schutz vor Algen und Pilzen durch moderate Hydrophobie
- | Farbbeständigkeitsklasse A
- | Hoch CO₂-durchlässig
- | sd-Wert < 0,001m

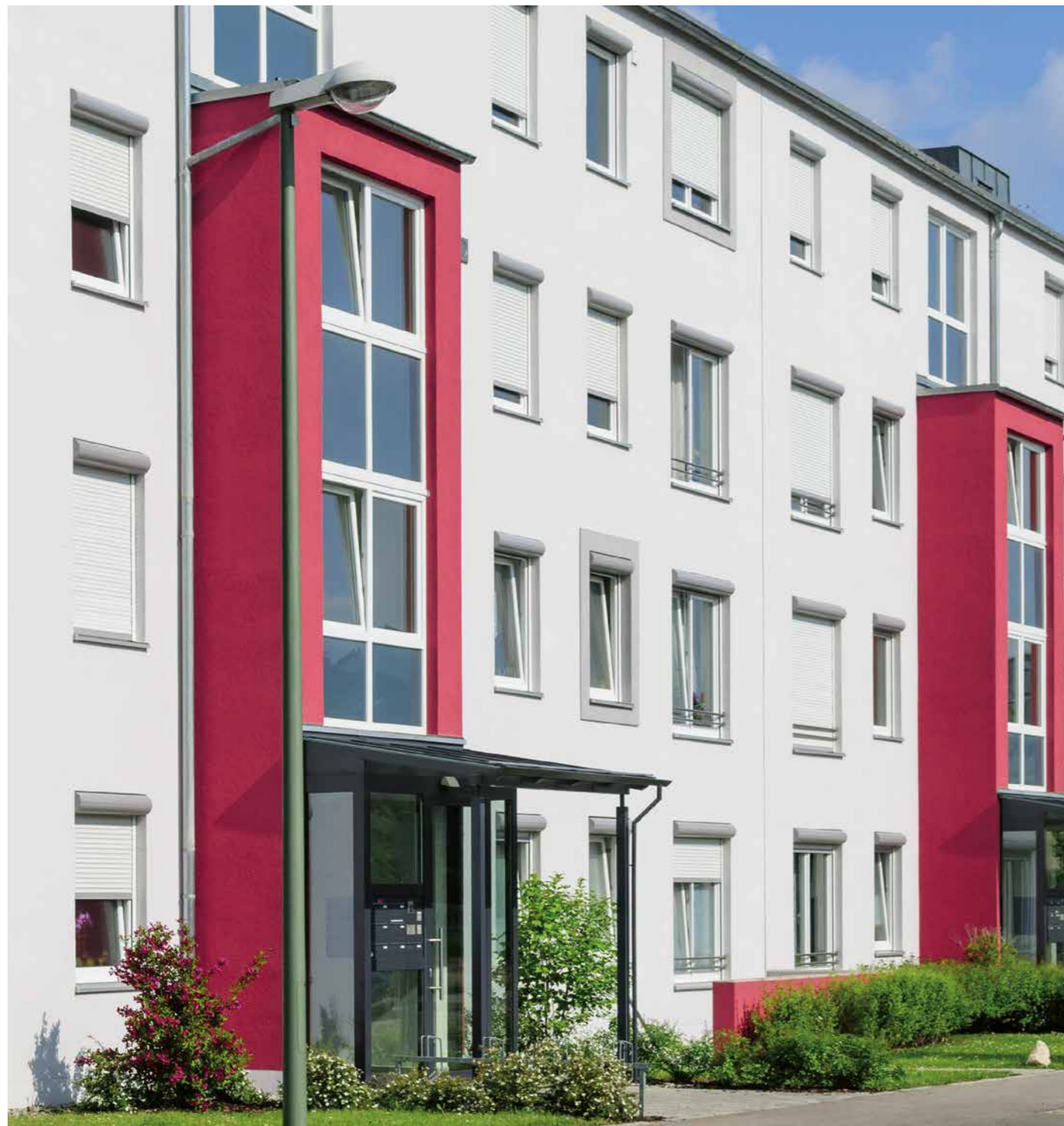
Einsatzgebiete:

- | Denkmalgeschützte Fassadenflächen
- | WDV-Systeme
- | Auf Sanierputzen nach WTA und auf Entfeuchtungsputzen
- | Kalkhaltige Untergründe
- | Mineralische und organische Untergründe

ORBIT-DISPERSIONS-BESCHICHTUNGEN

Orbit – die flexiblen Multitalente.

Orbit-Dispersion-Fassadenfarben sind sehr wetter- und vergilbungsbeständig sowie alkaliresistent. Sie sind echte Multitalente mit vorbeugendem Betonschutz durch ihre CO₂-Undurchlässigkeit. Als einzige Fassadenfarbe ist bei der Orbit-Hausfarbe ein Glanzgrad – seidenmatt – verfügbar.



ORBIT-HAUSFARBE



Universell.

Seidenmatt lösemittel- und weichmacherfreie Reinacrylatfarbe für dünnere Außen- und Innenanstriche. Universell einsetzbar.

Eigenschaften:

- | Hohe Robustheit gegen Schreibeffect
- | Vorbeugender Betonschutz (gemäß Prüfzeugnis)
- | Selbstreinigungseffekt durch Photokatalyse
- | Biozid-, lösemittel- und weichmacherfrei
- | Für Innenräume geeignet (NAK1)
- | Seidenmatt
- | Farbbeständigkeitsklasse A

Einsatzgebiete:

- | Tragfähige organische Altanstriche
- | Betonflächen
- | Beanspruchte Wandflächen
- | Glasgewebe

ALLFAcool
mit TSR-Technologie

ORBIT-HYBRID



Speziell.

Universell einsetzbare Acrylat-Hybrid-Fassadenfarbe mit extrem hoher Haftung auf nahezu allen Untergründen. Extrem hohe Deckkraft.

Eigenschaften:

- | Extrem hohe Haftung
- | Frühregenbeständig
- | Einsetzbar auch auf gealterten, elastischen Systemen
- | Vorbeugender Betonschutz (gemäß Prüfzeugnis)
- | Guard-Technologie
- | Farbbeständigkeitsklasse A

Einsatzgebiete:

- | Auf nahezu allen Untergründen
- | Für Intensiveinfärbungen bestens geeignet
- | Im System mit Multi-Grund 3-in-1 einsetzbar auf trockenen, noch nicht endgültig ausreagierten Mineralputzen und Beton

ALLFAcool
mit TSR-Technologie

PUTZE

Für jedes Produkt der passende Putz.

Nicht lange suchen und vergleichen: Für jede unserer Produktgruppen gibt es einen passenden Putz in Reibe- und Kratzstruktur. Alle Putze sind geprüft in den ALLFAtherm-Dämmsystemen. Für die Produktgruppen Miropan, Kieselit und Orbit gibt es außerdem passende Systemprodukte.

Putze in Kratzstruktur



Putze in Reibstruktur



DIFFUNDIN-HOLZFARBE⁺

DIFFUNDIN-HOLZFARBE⁺



Die Farbe für Holz.

Wasserverdünnbare, seidenmatte Holzfarbe für außen.

Eigenschaften:

- | Integrierte Isolierwirkung
- | Diffusionsfähig
- | Sehr gute Haftung
- | Optimaler Verlauf
- | Höchste Farbbeständigkeit gem. BFS-Merkblatt 26: Klasse A
- | Durch Elastizität: Schutz vor Rissbildung und eindringender Feuchtigkeit
- | Sehr hohe Deckkraft, auch im farbigen Bereich

Einsatzgebiete:

- | begrenzt- und nichtmaßhaltige Hölzer
- | NE-Metalle
- | Kunststoffe
- | Putze
- | Zink

Die Fertigfarbtöne

Neben der Diffundin-Holzfarbe⁺ in Weiß stehen weitere sieben Fertigfarbtöne zur Verfügung.

	RAL 7016 Anthrazitgrau		RAL 6005 Moosgrün
	RAL 9005 Tiefschwarz		RAL 5014 Taubenblau
	RAL 8014 Sepiabraun		RAL 3003 Rubinrot
	RAL 7035 Lichtgrau		

Farbabweichungen der abgebildeten RAL-Töne zu Originalfarbtönen sind druckbedingt und kein Grund zur Beanstandung.

Top Systemprodukte für Holzschutz



Diffundin-Bläueschutz



Diffundin-Sperrgrund LH

ALLIGATOR FASSADENFARBEN-KONZEPT

Langlebig. Schützend. Sicher.

Die Haupteigenschaften einer Farbe ergeben sich aus der Art des Bindemittels. ALLIGATOR-Fassadenfarben sind daher in drei Produktfamilien unterteilt. In jeder Produktfamilie gibt es für jeden Einsatzbereich das ideale Produkt.

Miropan-Siliconfarben

– modern –

Universell.



Leistungsstark.



Speziell.



Wirtschaftlich.



Kieselit-Silikatfarben

– natürlich –

Die Allzweckwaffe.



Leistungsstark.



Orbit-Dispersionfarben

– flexibel –

Universell.



Speziell.



INSTINKTIV. KRAFTVOLL.

STRUKTURIERT. KOMPROMISSLOS. BERECHENBAR.